

Уровень артериального давления напрямую зависит от работы сердца, эластичности и тонуса кровеносных сосудов

Первая цифра - систолическое (верхнее) давление - показывает, с какой силой кровь давит на стенки сосудов при сокращении сердца



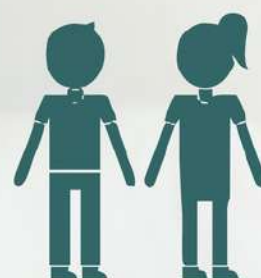
Вторая цифра - диастолическое (нижнее) - показывает давление в артериях в момент расслабления сердечной мышцы

Показатели артериального давления



У детей дошкольного возраста
в среднем
составляют

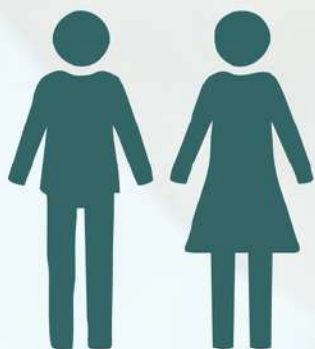
80/50



У подростков

110/70

С возрастом артериальное давление
незначительно увеличивается.



Границы нормы давления
у взрослых

до показателей **140/90**



**Диагноз - артериальная
гипертония или гипертензия -
ставится пациенту
при повышенном давлении**



**Гипотензия или гипотания -
при пониженном**

У людей с повышенным давлением:



в 7 раз выше риск развития нарушений мозгового кровообращения (инсульта)



в 4 раза выше риск развития ишемической болезни сердца



в 2 раза выше риск развития сосудистых заболеваний конечностей



**Служба
здоровья**



**ТЕРРИТОРИЯ
ЗДОРОВЬЯ**

Контроль артериального давления позволит избежать:



**заболеваний
сердечно-
сосудистой
системы
и инфаркта**



инсульта



**сосудистой
деменции,
ретинопатии**